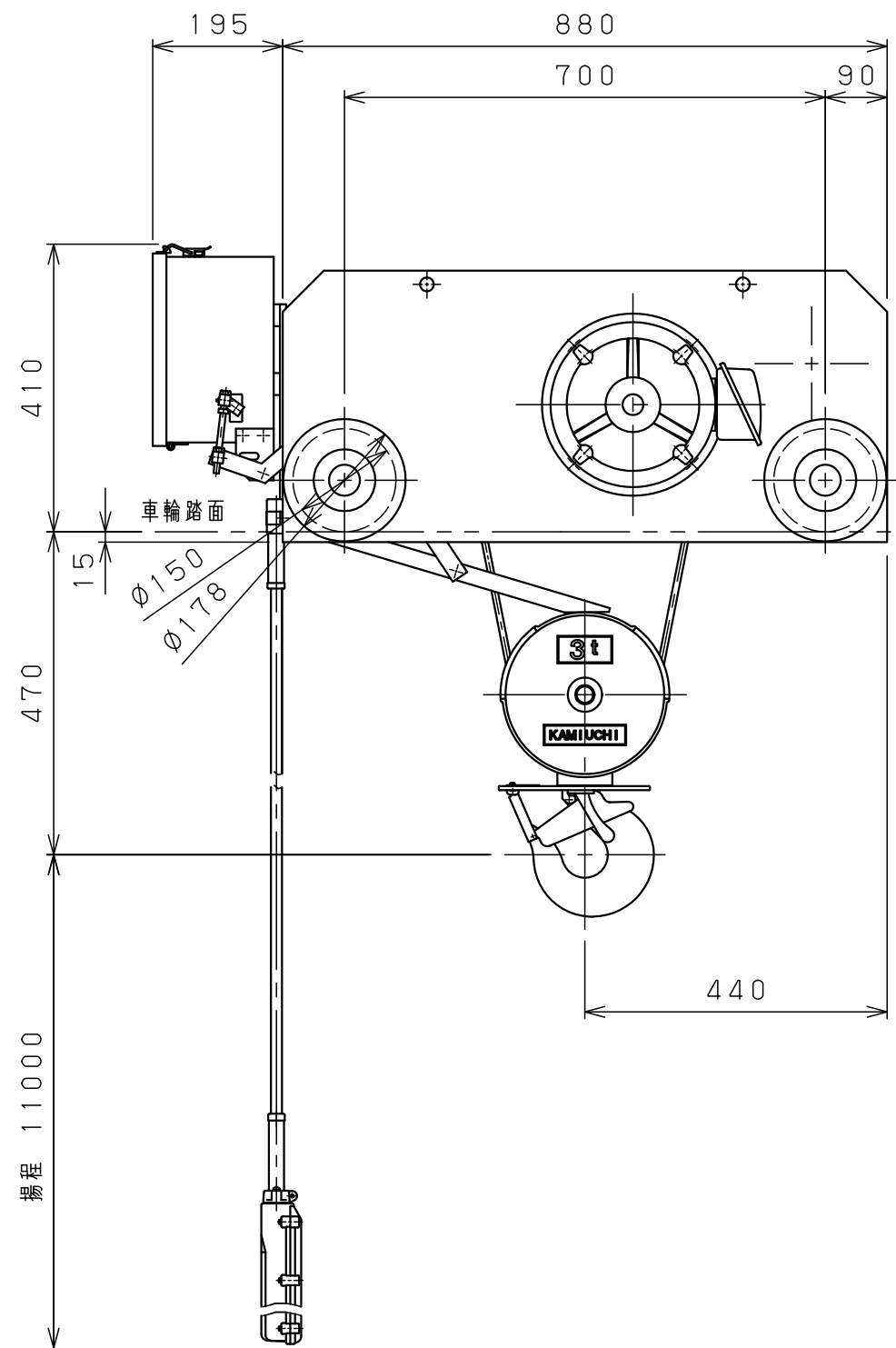
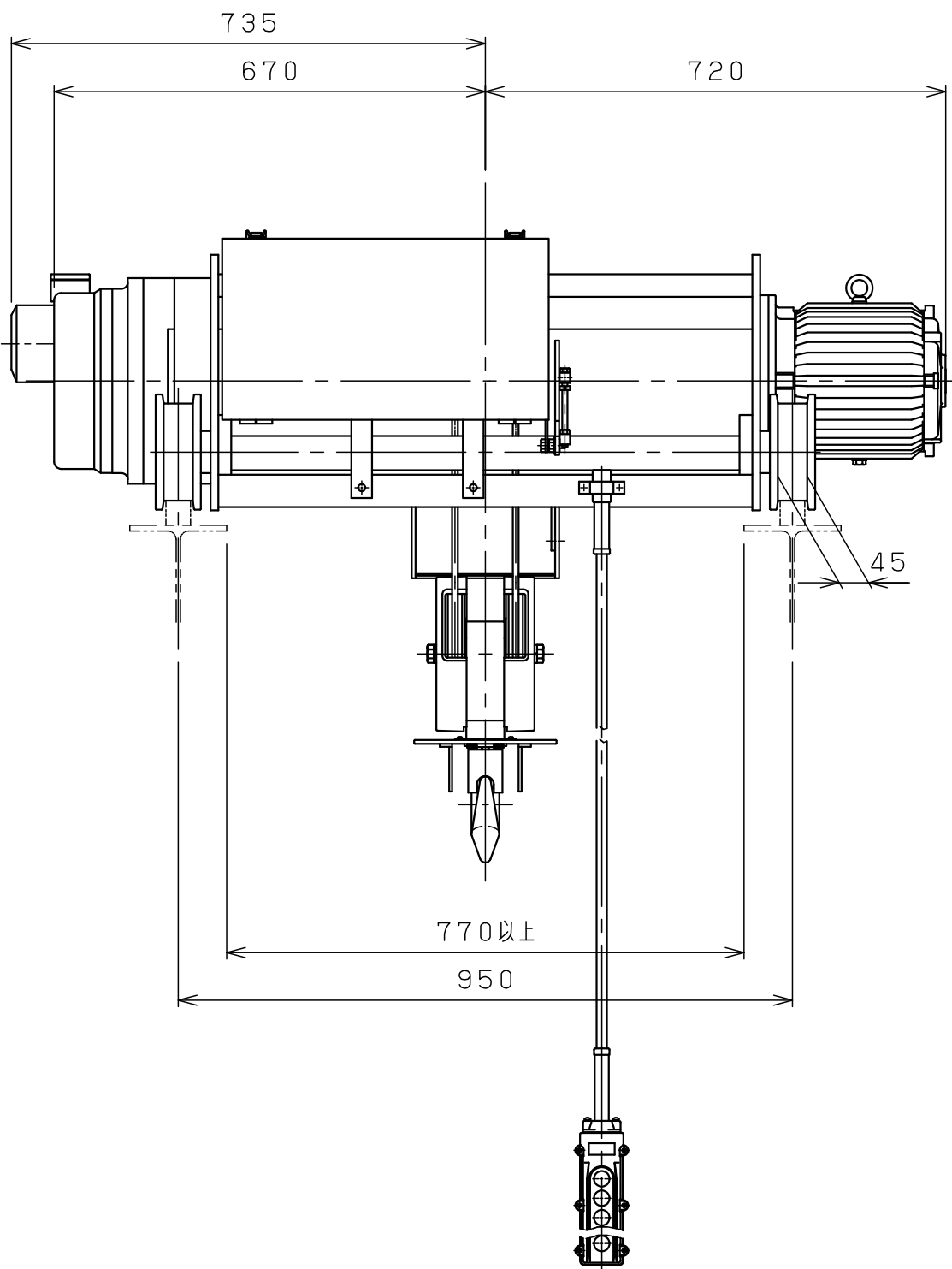


A
B
C
D
E
F



仕様	
形式	SMT-3CDHNN
定格荷重	3 t
吊上荷重	3.03 t
揚程	11 m
巻上速度	0.097/0.12m/s (5.8/7.0m/min)
巻上モータ	3.7 kW (4P)
横行速度	0.35/0.42 m/s (21/25m/min)
横行モータ	0.4 kW (4P)
電源	3φ200V 50/60Hz
操作方法	床上押釦操作
操作電圧	200 V
塗装	5GY5.5/6.5
ワイヤロープ	4×φ9 mm
質量	520 kg
定格	30 min
負荷時間率	25 %ED
製作台数	1 台
レールカーブ	- mR
等級	C

0 1 2 3 4 5 Unit:mm

変更種類 a 注文先指示 b 設計変更 c 誤記
d 記入漏れ e 工作都合 f 材料都合 g その他

△9			材		個	第三角法	年月日	2023-12-8		
△8			質		数	仕上 () 承認	森	検	中	設
△7			素		製					
△6			材	kg	品	注	入	先	ホ	イ
△5			質	kg	量					
△4			熱			尺	名	ホイス		
△3			処			度	称	ト外形		
△2			理			メ		図		
△1	24-10-18	変更	メ	ー	カ	ー		JCS		
△	年月日	記事	橋	本		株式	社	D00D30MH11X1		
			署	名		神	内	旧		
						電	機	図		
						製	作	番		
						所		番		