

A

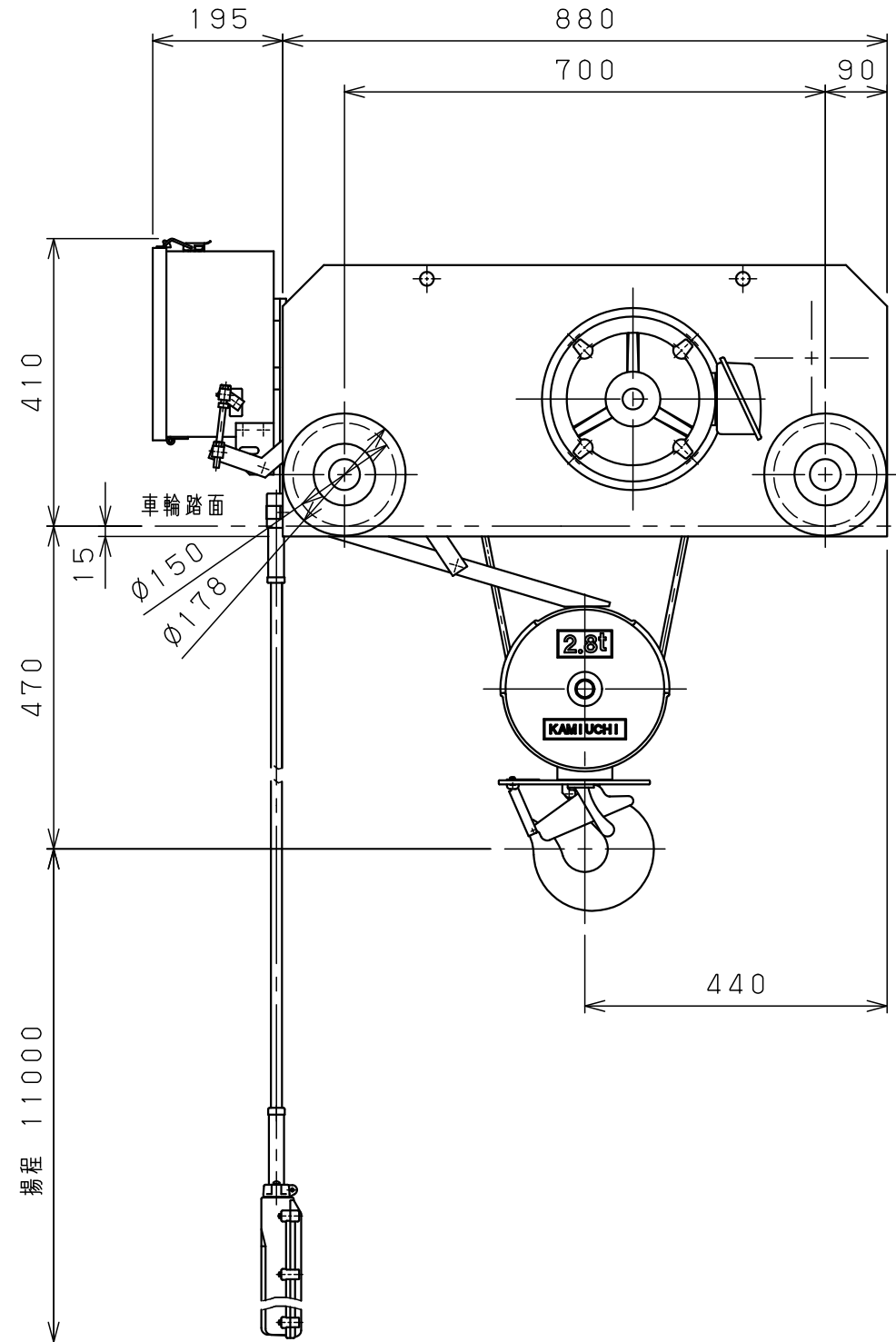
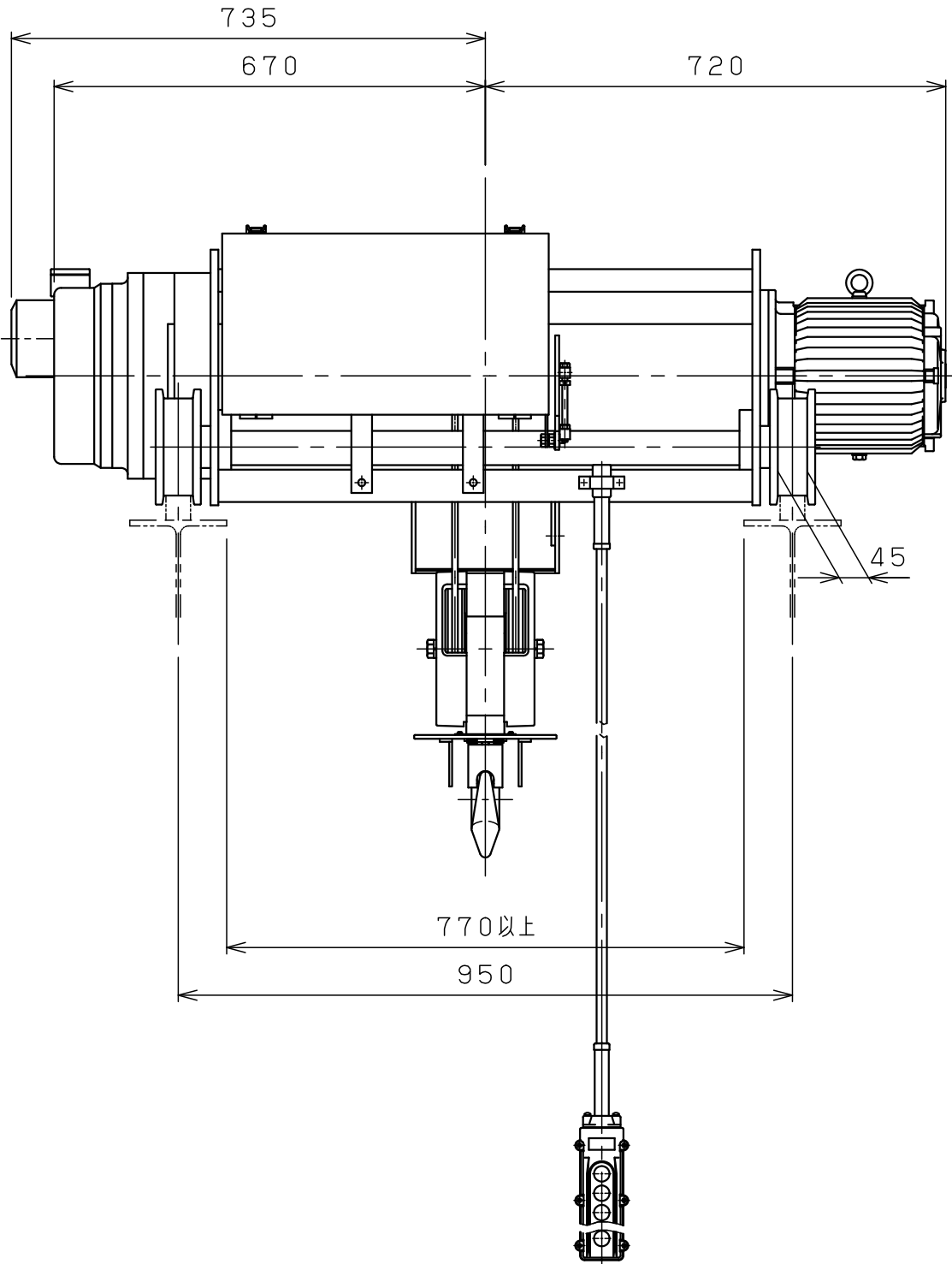
B

C

D

E

F



仕様	
形式	SMT-2.8CDHNN
定格荷重	2.8 t
吊上荷重	2.83 t
揚程	11 m
巻上速度	0.097/0.12m/s (5.8/7.0m/min)
巻上モータ	3.5 kW (4P)
横行速度	0.35/0.42 m/s (21/25m/min)
横行モータ	0.4 kW (4P)
電源	3Φ200V 50/60Hz
操作方法	床上押釦操作
操作電圧	200 V
塗装	5GY5.5/6.5
ワイヤロープ	4×Φ9 mm
質量	520 kg
定格	30 min
負荷時間率	25 %ED
製作台数	1 台
レールカーブ	- mR
等級	C

揚程 11000

△9			材		個	第三角法	年月日	2023-12-8		
△8			質		数	仕上 () 承認	森	検	中	設
△7			素		製					
△6			材		品	注	入	先	ホ	イ
△5			質	kg	質					
△4			量		量	尺	名	称	外	形
△3			熱			度	稱		図	
△2			処			メ				
△1	24-10-18	変更	理			ー				
△	年月日	記事	メ	カ		カ				
			本							
			署							
			名							
			株							
			式							
			社							
			神							
			内							
			電							
			機							
			製							
			作							
			所							