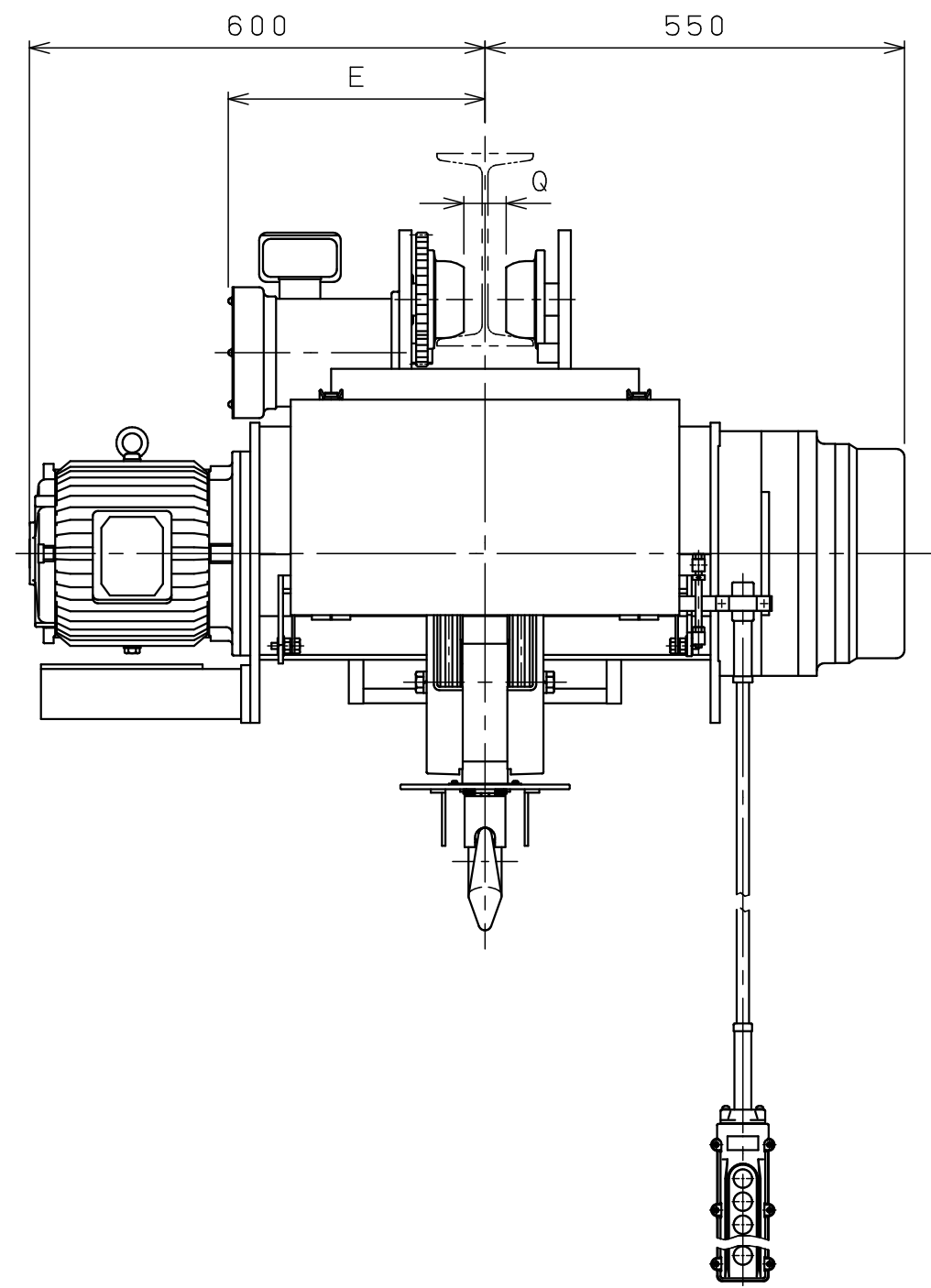
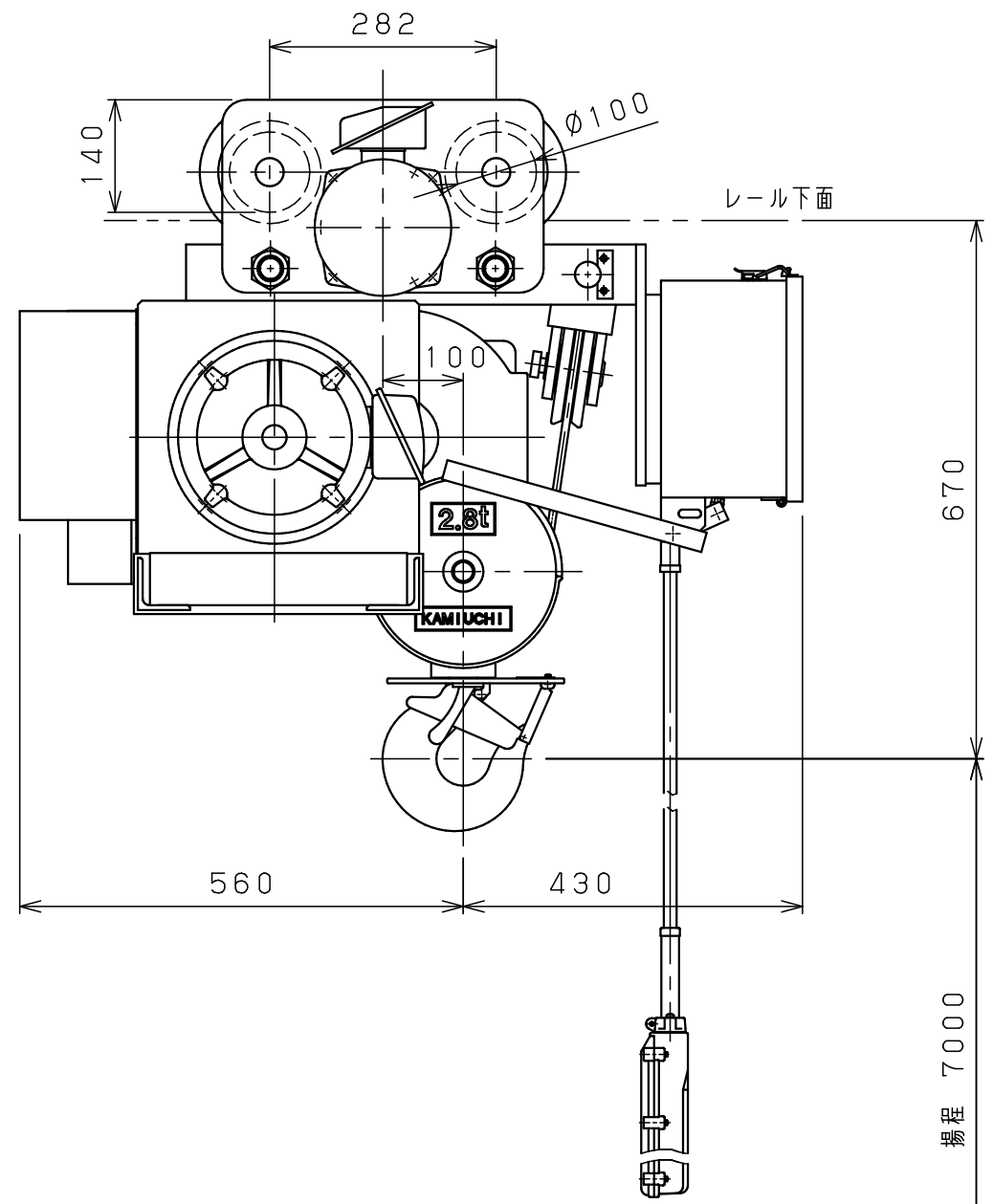


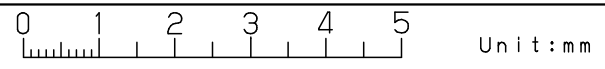
A  
B  
C  
D  
E  
F



仕様	
形式	SMT-2.8ALVN
定格荷重	2.8 t
吊上荷重	2.83 t
揚程	7 m
高速側 巻上速度	0.12 m/s ( 7 m/min)
低速側 巻上速度	0.013 m/s ( 0.8 m/min)
巻上モータ	3.5 kW (4P)
横行速度	0.35/0.42 m/s ( 21/25m/min)
横行モータ	0.3 kW (8P)
電源	3Ø200V50/60Hz
操作方法	床上押釦操作
操作電圧	200 V
塗装	5GY5.5/6.5
ワイヤロープ	4×Ø9 mm
質量	400 kg
定格	30 min
負荷時間率	25 %ED
製作台数	1 台
レールカーブ	U mR
等級	C

レール幅	※※125	150	※175
E	335	350	365
Q	50	75	100
U	3mR		

•本図は※印寸法にて作図  
•※印のレール幅は特殊仕様、※印以外は調整可



△9				材		個		第三角法	年月日	2023-12-8						
△8				質		数		仕		承	森	検	中	設	森	
△7				素		製		上	( )	認		図	川	計	垣	
△6				材		品	kg	注			納					
△5				質		質	kg	番			入					
△4				熱				尺			先					
△3				処				度	NTS		名				ホイス	
△2				理				外			称				ト外形	
△1	24-10-18	変更	橋本	メ	ー	カ		図								JICS ALI 01D3AM011X1
△	年月日	記事	署名	株	式	社	神内電機製作所	番								

a 注文先指示 b 設計変更 c 誤記  
d 記入漏れ e 工作都合 f 材料都合 g その他