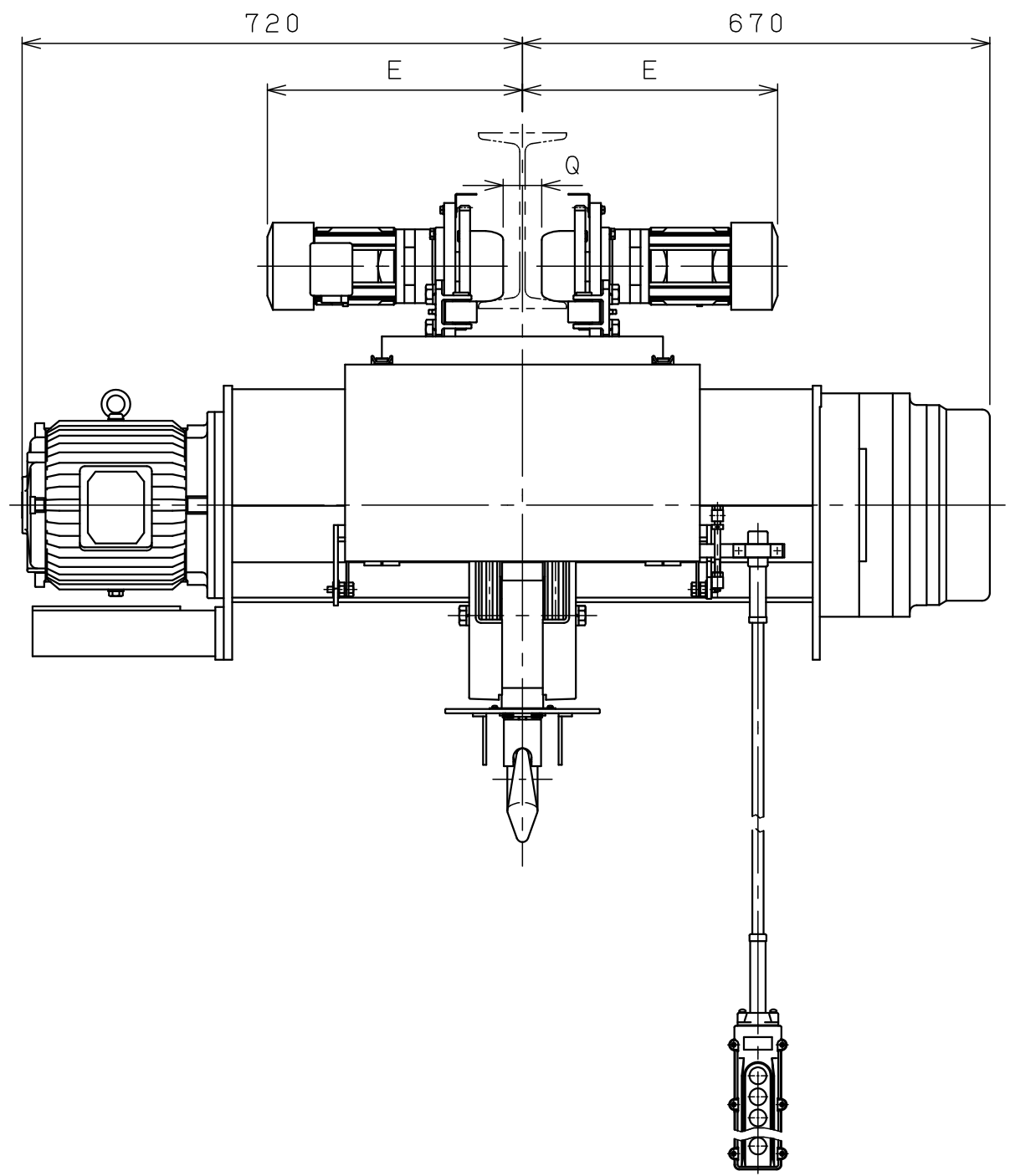
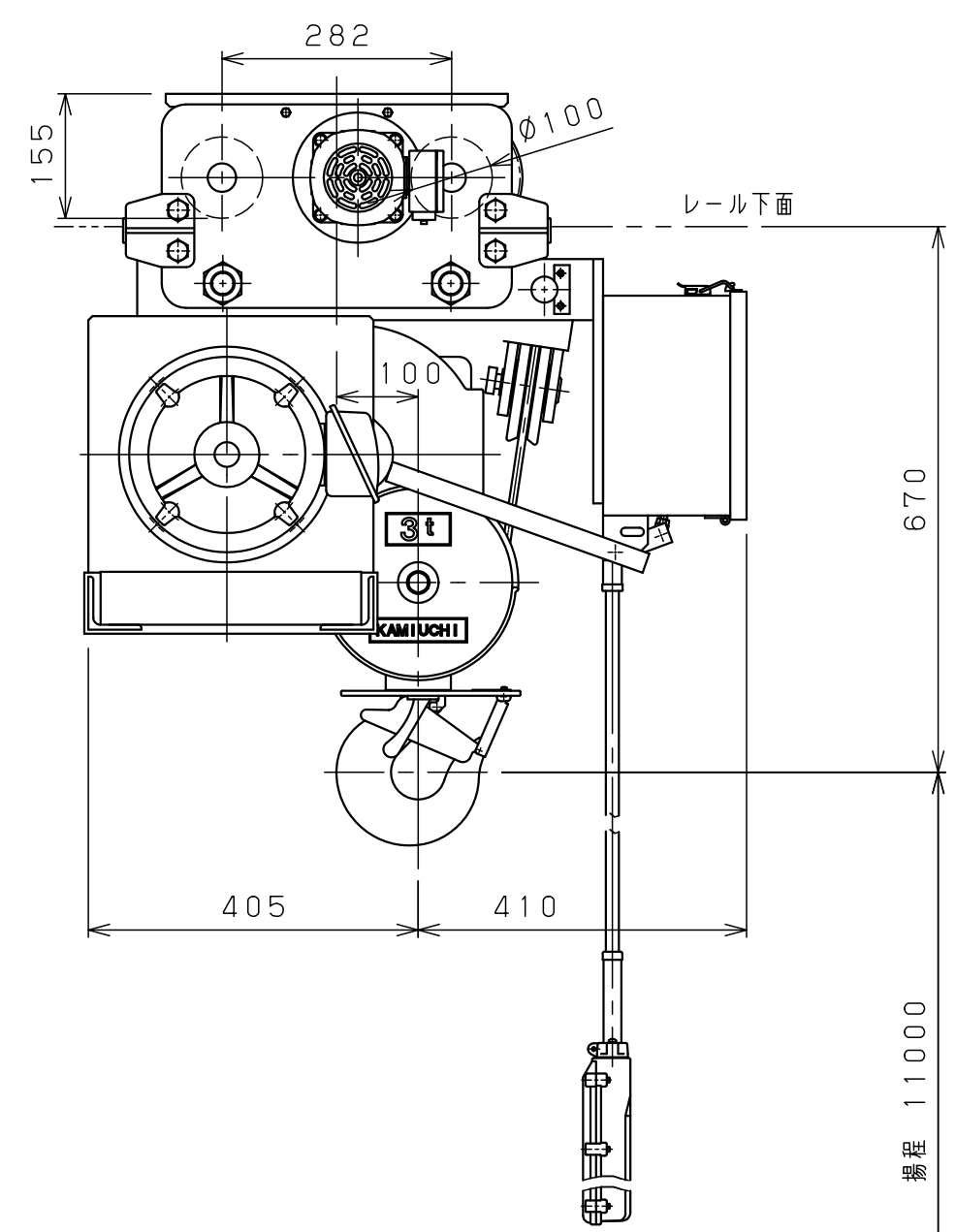


1 2 3 4 5 6 7 8

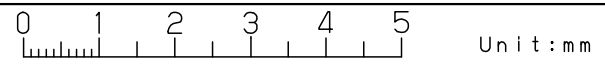
A
B
C
D
E
F



仕 様	
形 式	SMT-3CLHNN
定格荷重	3 t
吊上荷重	3.03 t
揚 程	11 m
巻上速度	0.097/0.12m/s (5.8/7.0m/min)
巻上モータ	3.7 kW (4P)
横行速度	0.35/0.42 m/s (21/25m/min)
横行モータ	2×0.2kW (4P)
電 源	3∅200V50/60Hz
操作 方法	床上押釦操作
操作 電圧	200 V
塗 装	5GY5.5/6.5
ワイヤロープ	4×∅9 mm
質 量	460 kg
定 格	30 min
負荷時間率	25 %ED
製作台数	1 台
レールカーブ	U mR
等 級	C

レール幅	※※125	150	※175
E	365	380	395
Q	50	75	100
U	直線		

• 本図は※※印寸法にて作図
• ※印のレール幅は特殊仕様、※印以外は調整可



△9			材		個	第三角法	年月日	2024-10-18		
△8			質		数	仕上 () 承認	森 検 中川 設計 橋本	森 検 中川 設計 橋本	中川 設計 橋本	設計 橋本
△7			素		製					
△6			材		品					
△5			質	kg	質	kg				
△4			熱				注		納入	
△3			処				番		先	
△2			理				尺	名		
△1			メ				度	称		
△			ー				NTS			ホイスト外形図
△			ケ				図			
△	年月日	記事	署名	株式会社 神内電機製作所			番			JIC SCL100D40MH10X1

a 注文先指示 b 設計変更 c 誤記
d 記入漏れ e 工作都合 f 材料都合 g その他