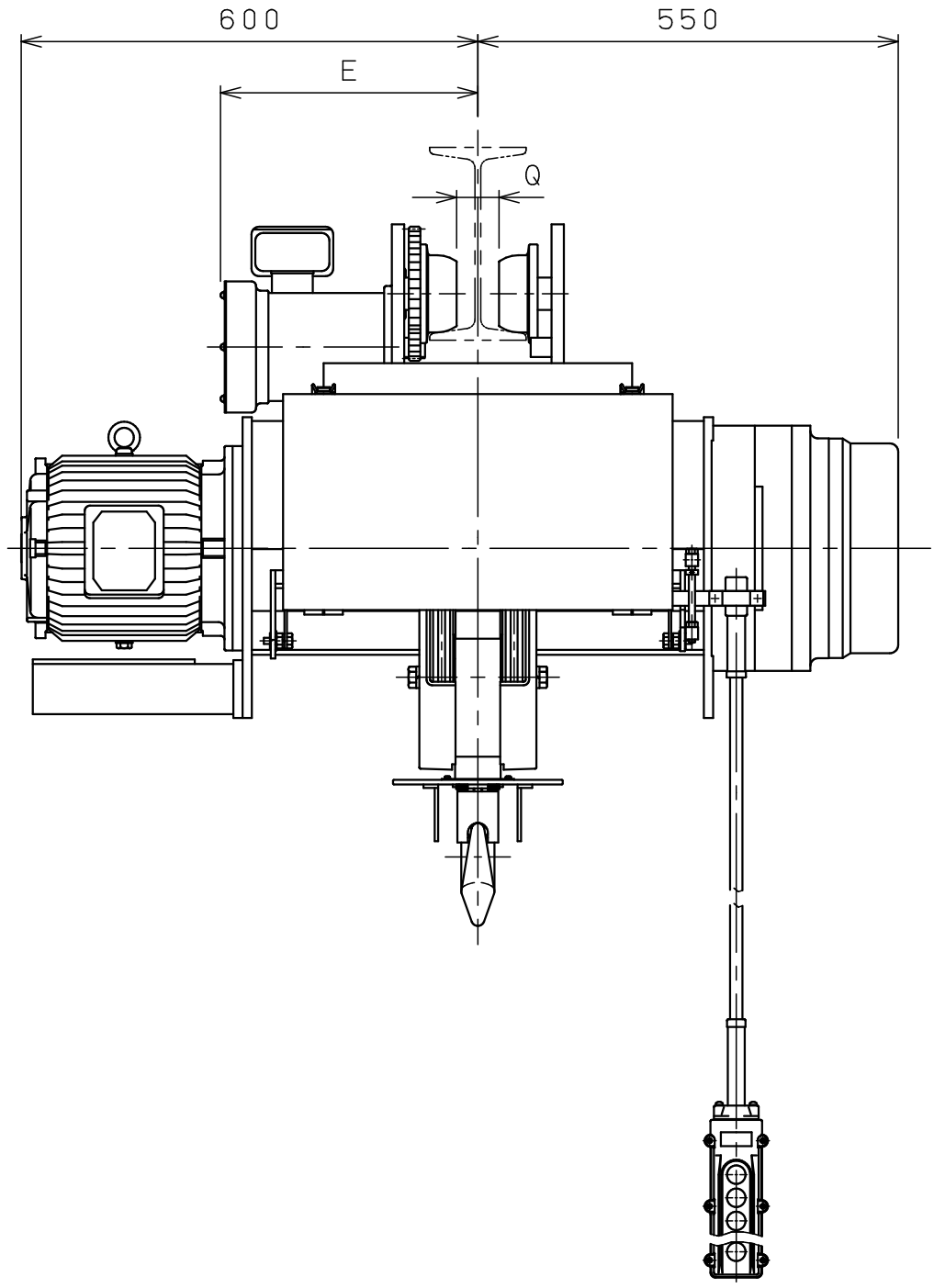
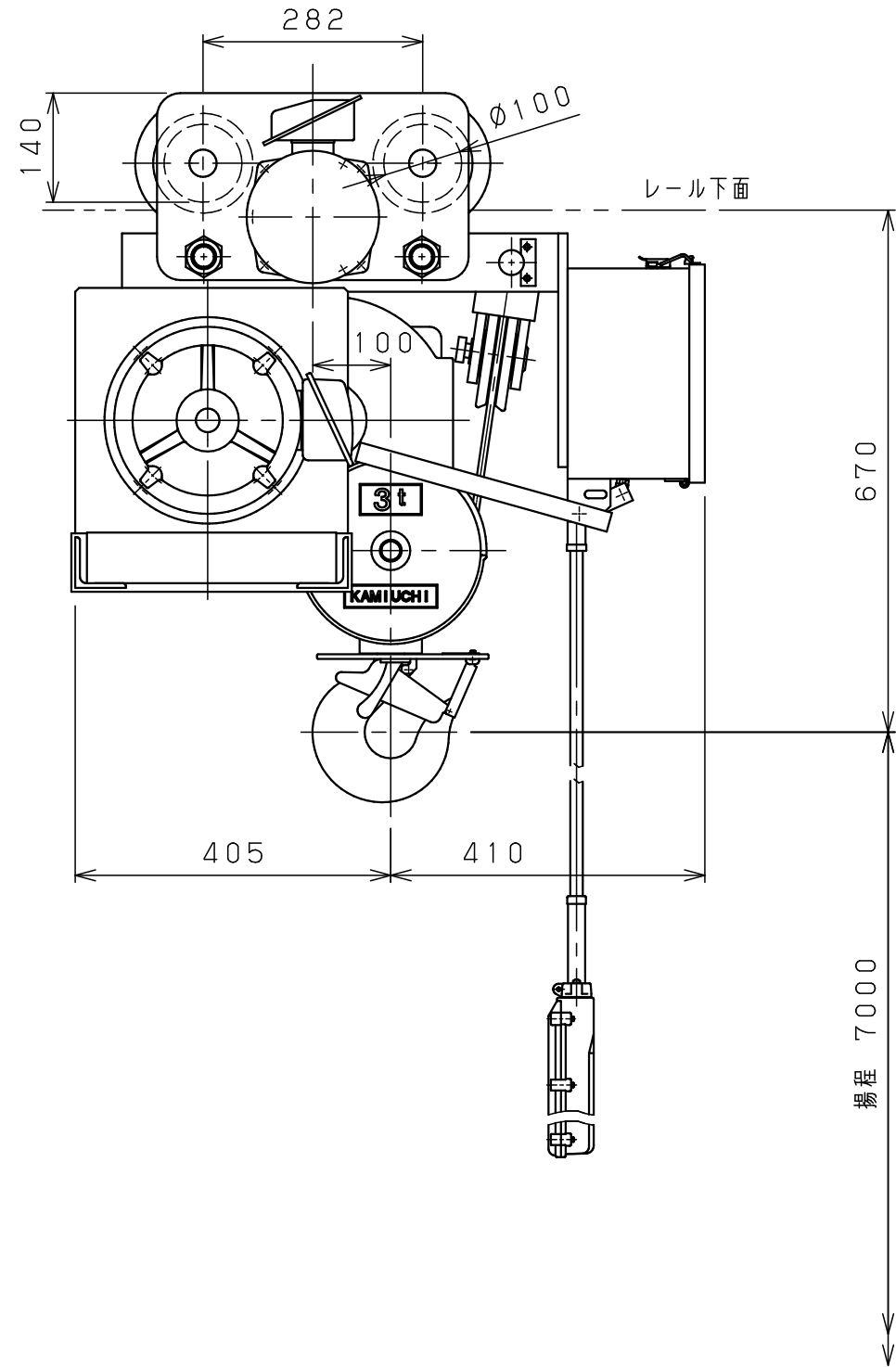


1 2 3 4 5 6 7 8

A
B
C
D
E
F



仕様	
形式	SMT-3ALNN
定格荷重	3 t
吊上荷重	3.03 t
揚程	7 m
巻上速度	0.097/0.12 m/s (5.8/7.0 m/min)
巻上モータ	3.7 kW (4P)
横行速度	0.35/0.42 m/s (21/25 m/min)
横行モータ	0.3 kW (8P)
電源	3Ø200V 50/60 Hz
操作方法	床上押釦操作
操作電圧	200 V
塗装	5GY5.5/6.5
ワイヤロープ	4×Ø9 mm
質量	380 kg
定格	30 min
負荷時間率	25 %ED
製作台数	1 台
レールカーブ	U mR
等級	C

レール幅	※※125	150	※175
E	335	350	365
Q	50	75	100
U	3mR		

•本図は※※印寸法にて作図
•※印のレール幅は特殊仕様、※印以外は調整可

0 1 2 3 4 5 Unit:mm

△9			材		個	第三角法	年月日	2023-12-8		
△8			質		数	仕上 () 承認	森	検	中	川
△7			素		製					
△6			材		品	注	番	尺	度	NTS
△5			質	kg	量					
△4			熱			メ	ー	カ	ー	ホ
△3			処							
△2			理			株	式	有	限	公
△1	24-10-18	変	更		橋	株式会社 神内電機製作所			JCSAL100D30M011X1	
△	年月日	記事	署名			図	番	JCSAL100D30M011X1		

a 注文先指示 b 設計変更 c 誤記
d 記入漏れ e 工作都合 f 材料都合 g その他