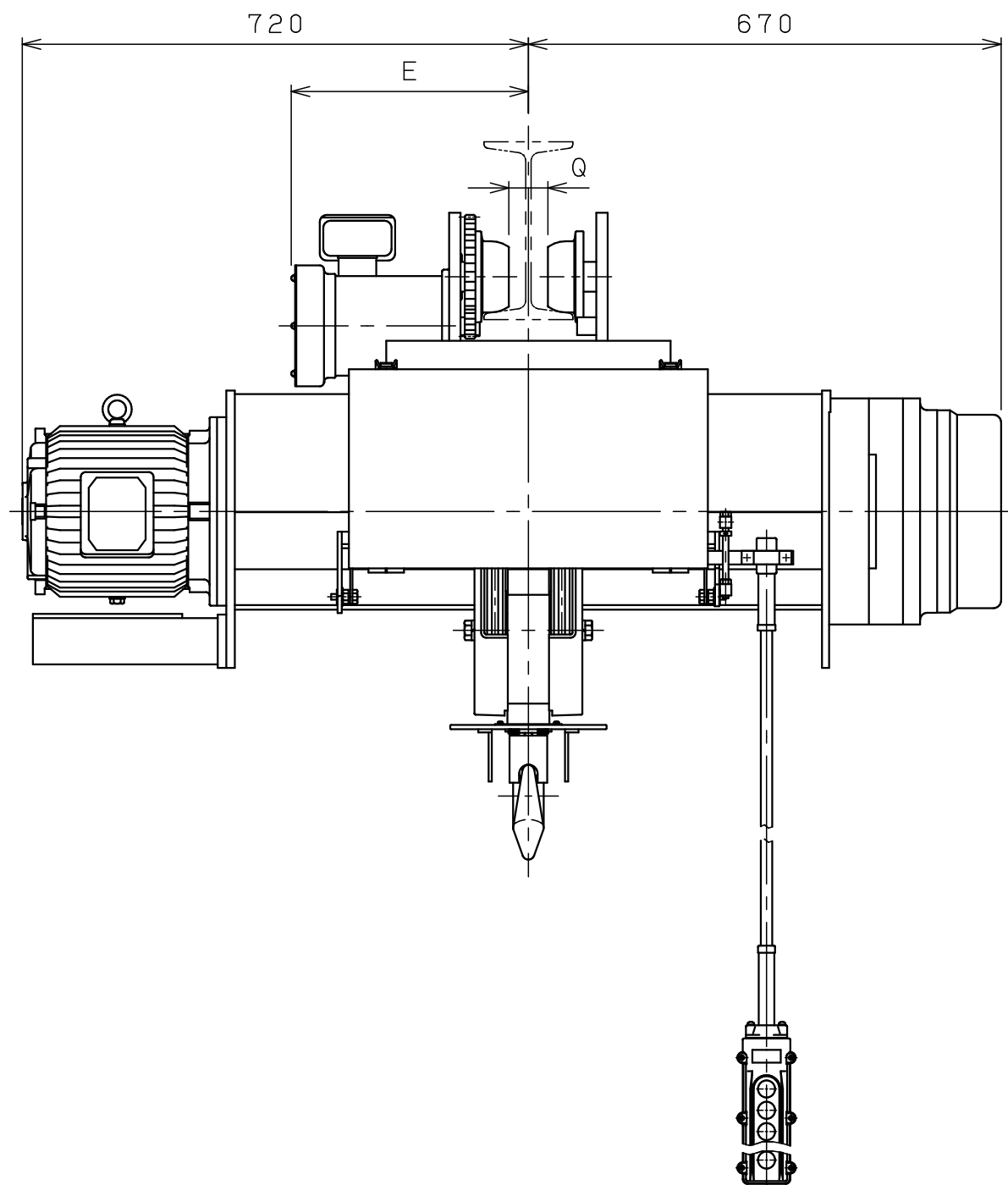
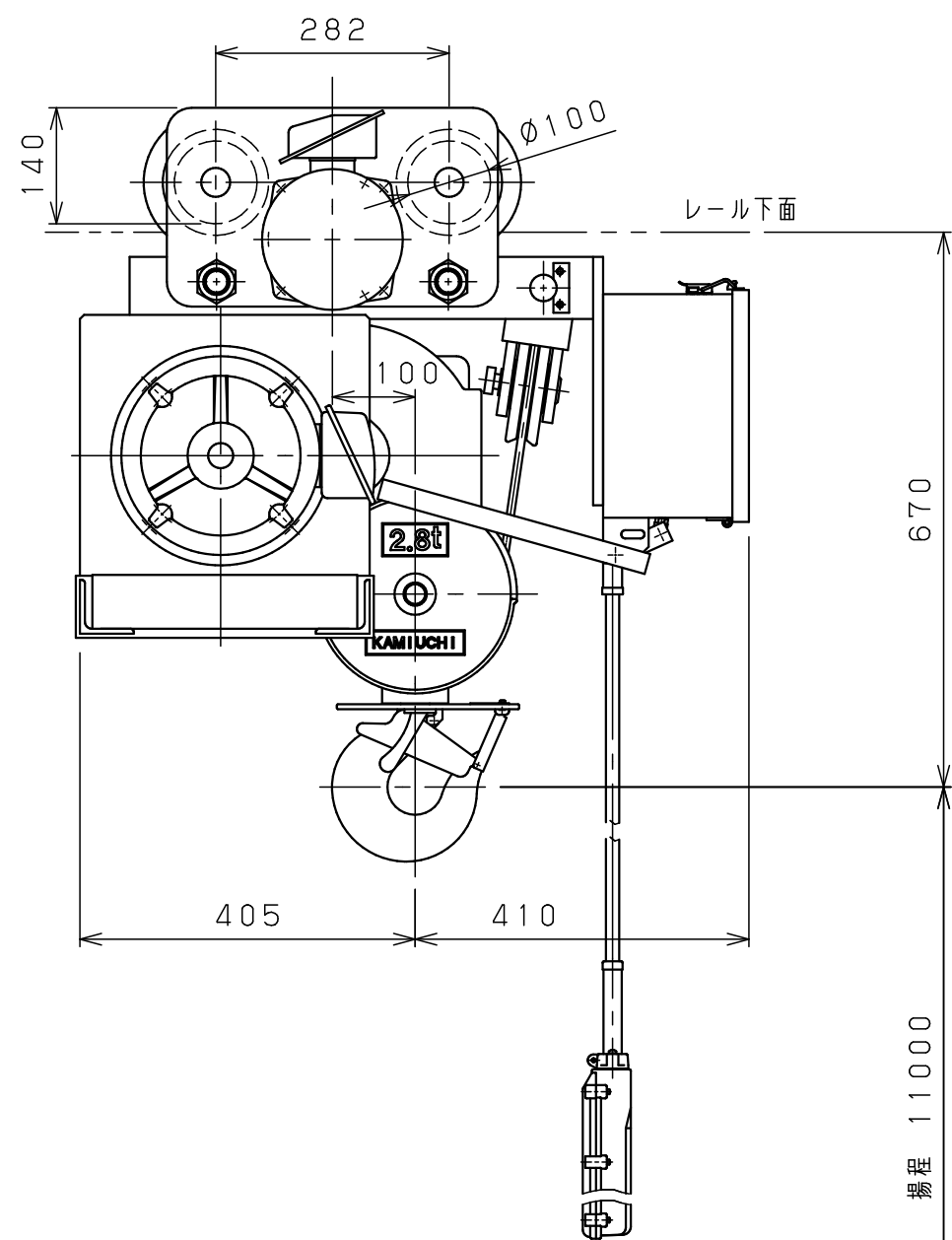


1 2 3 4 5 6 7 8

A  
B  
C  
D  
E  
F



仕様	
形式	SMT-2.8ALHNN
定格荷重	2.8 t
吊上荷重	2.83 t
揚程	11 m
巻上速度	0.097/0.12 m/s ( 5.8/7.0m/min)
巻上モータ	3.5 kW (4P)
横行速度	0.35/0.42 m/s ( 21/25m/min)
横行モータ	0.3 kW (8P)
電源	3Ø200V 50/60Hz
操作方法	床上押釦操作
操作電圧	200 V
塗装	5GY5.5/6.5
ワイヤロープ	4×Ø9 mm
質量	460 kg
定格	30 min
負荷時間率	25 %ED
製作台数	1 台
レールカーブ	U mR
等級	C

レール幅	※※125	150	※175
E	335	350	365
Q	50	75	100
U	3mR		

•本図は※※印寸法にて作図  
•※印のレール幅は特殊仕様、※印以外は調整可

0 1 2 3 4 5 Unit:mm

△9			材		個	第三角法	年月日	2023-12-8		
△8			質		数	仕上 ( ) 承認	森 検 中川 設計 森垣	納入先	名称	ホイスト外形図
△7			素		製					
△6			材		品	注	NTS	名称	ホイスト外形図	JCSAL100D3AMH11X1
△5			質	kg	量	番				
△4			熱		kg	尺	NTS	名称	ホイスト外形図	JCSAL100D3AMH11X1
△3			処			度				
△2			理			図	NTS	名称	ホイスト外形図	JCSAL100D3AMH11X1
△1	24-10-18	変更	メ			番				
△	年月日	記事	ー	カ		旧	株式会社 神内電機製作所			

a 注文先指示 b 設計変更 c 誤記  
d 記入漏れ e 工作都合 f 材料都合 g その他