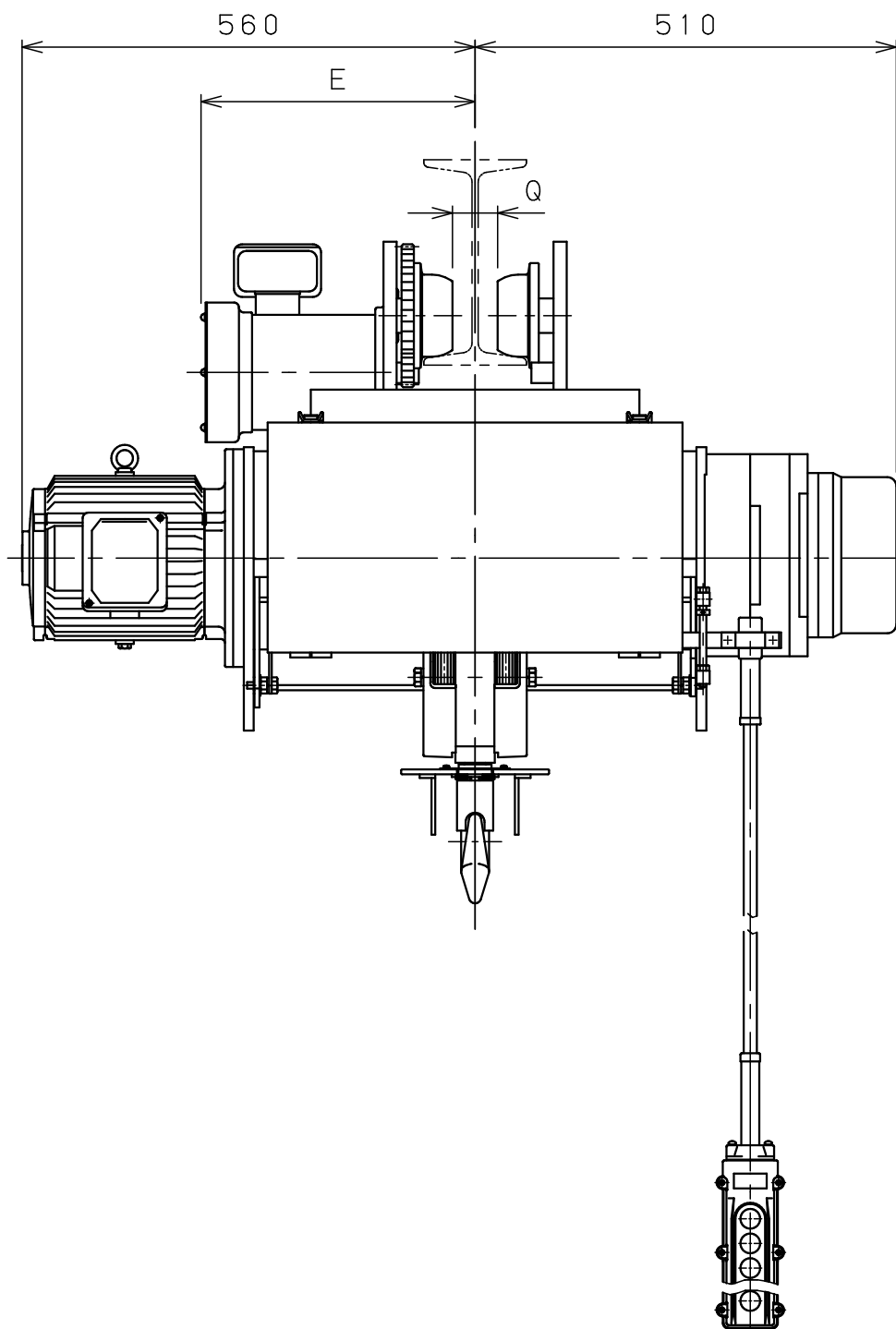
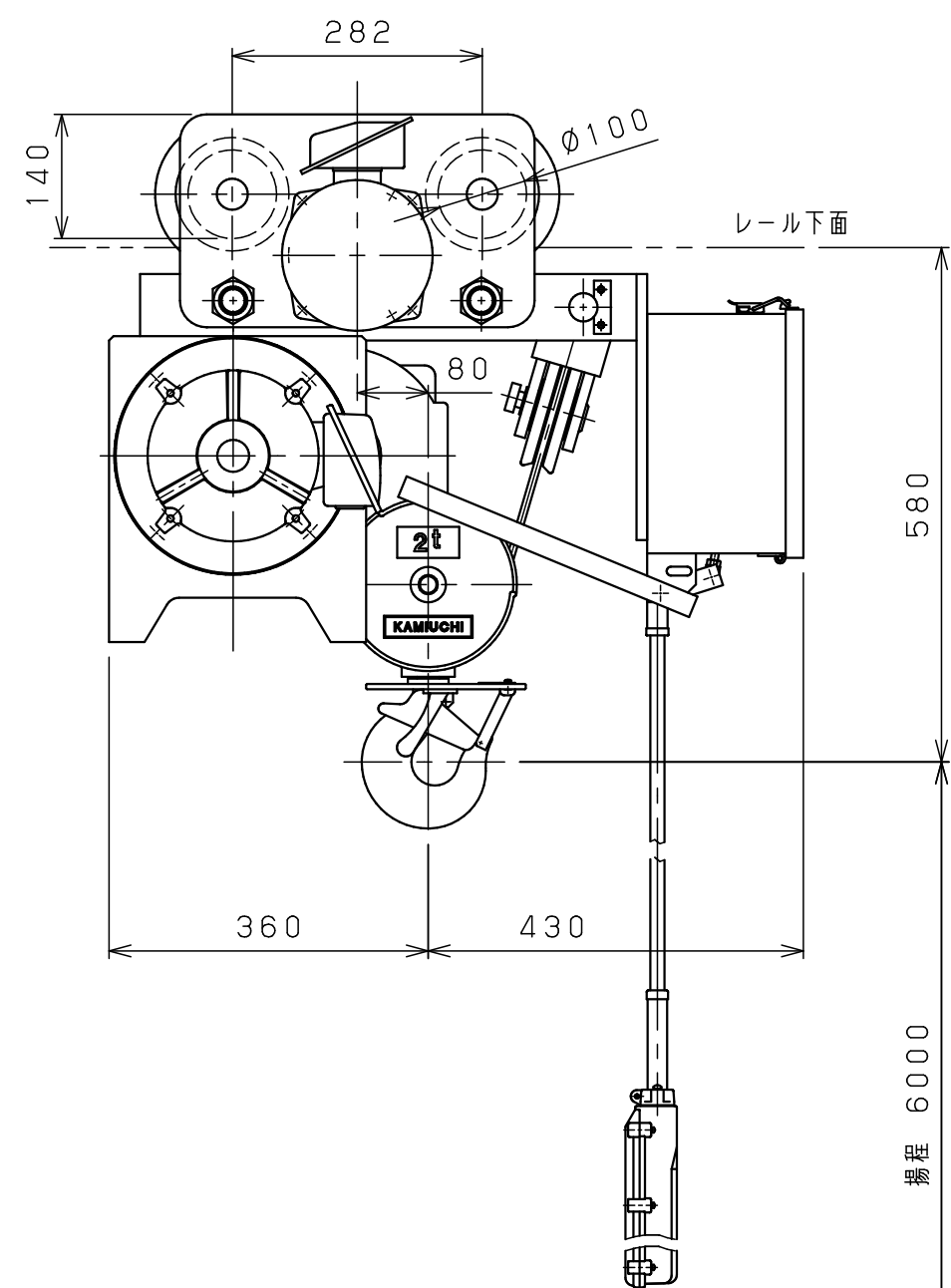


1 2 3 4 5 6 7 8

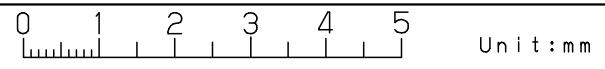
A  
B  
C  
D  
E  
F



仕様	
形式	SMT-2ALNN
定格荷重	2 t
吊上荷重	2.02 t
揚程	6 m
巻上速度	0.098/0.12 m/s (5.9/7.1 m/min)
巻上モータ	2.6 kW (4P)
横行速度	0.35/0.42 m/s (21/25 m/min)
横行モータ	0.3 kW (8P)
電源	3Ø200V 50/60 Hz
操作方法	床上押釦操作
操作電圧	200 V
塗装	5GY5.5/6.5
ワイヤロープ	4×Ø8 mm
質量	300 kg
定格	30 min
負荷時間率	25 %ED
製作台数	1 台
レールカーブ	U mR
等級	C

レール幅	※※125	150	※175
E	335	350	365
Q	50	75	100
U	3mR		

•本図は※印寸法にて作図  
•※印のレール幅は特殊仕様、※印以外は調整可



△9			材		個	第三角法	年月日	2023-12-8		
△8			質		数	仕上 ( ) 承認	森	検	中	川
△7			素		製					
△6			材		品	注	番	尺	NTS	ホイス
△5			質	kg	量					
△4			量		kg	入	名	称		
△3			熱			先	称	ホイス外形図		
△2			処			名				
△1	24-10-18	変更	理			称				
△	年月日	記事	メ	ー	カ	者				
			株	式	有	限				
			公	司	神	内				
			電	機	製	作				
			所							

a 注文先指示 b 設計変更 c 誤記  
d 記入漏れ e 工作都合 f 材料都合 g その他