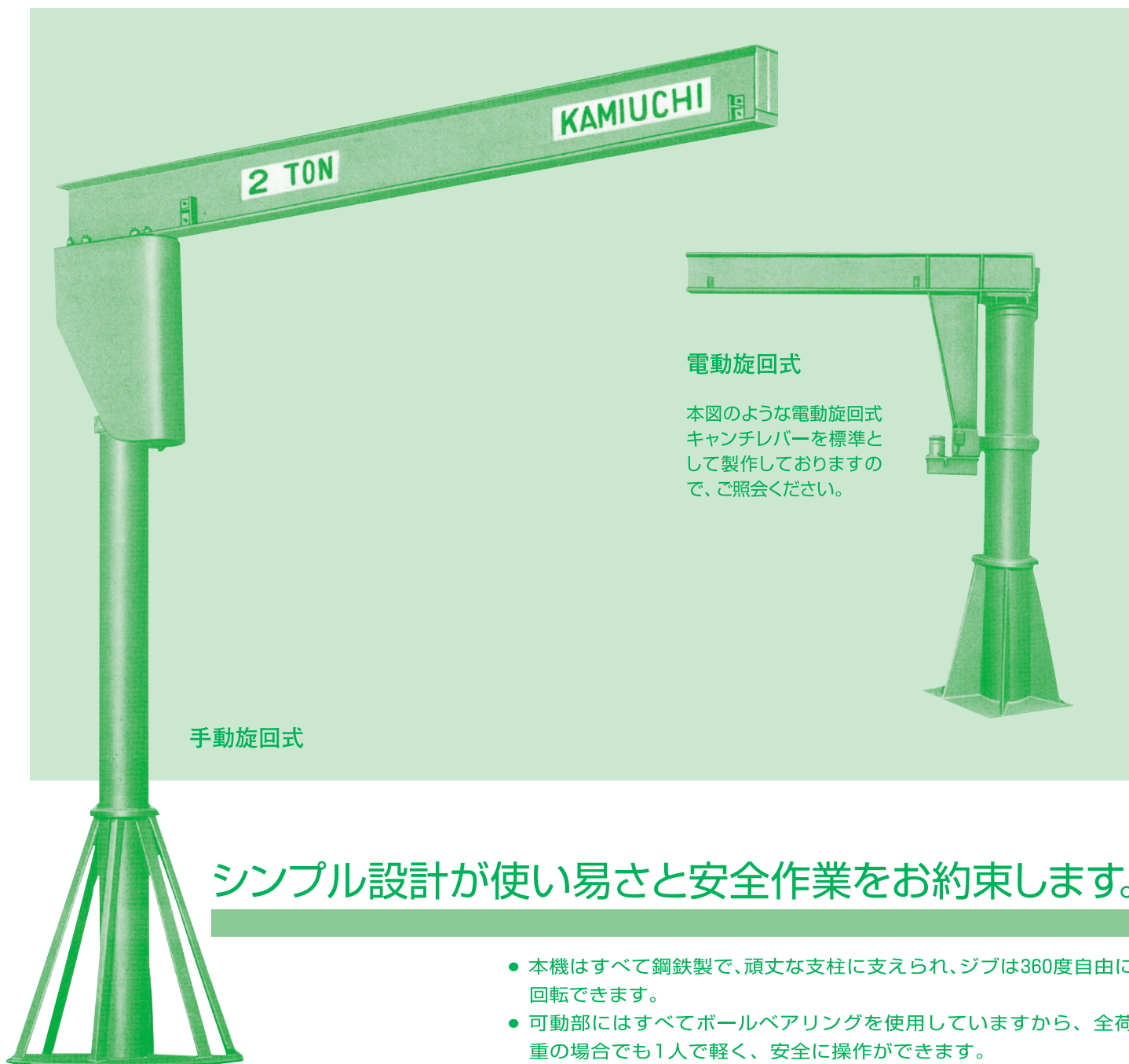


キャンチレバー

手動旋回式 1/4, 1/2, 1, 2t



手動旋回式

電動旋回式

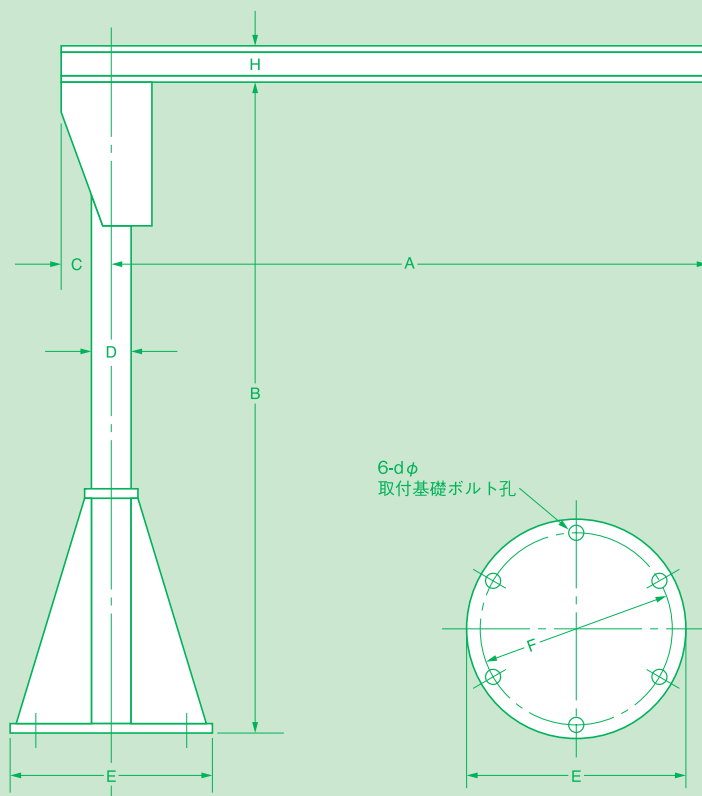
本図のような電動旋回式
キャンチレバーを標準と
して製作しておりますの
で、ご照会ください。

シンプル設計が使い易さと安全作業をお約束します。

- 本機はすべて鋼鉄製で、頑丈な支柱に支えられ、ジブは360度自由に回転できます。
- 可動部にはすべてボールベアリングを使用していますから、全荷重の場合でも1人で軽く、安全に操作ができます。
- 本機に神内ホイストを併用いたしますと、その能力は最大限に発揮できます。
- 据付け面積は極めて小さくてすみ、取付けはアンカボルトで簡単に確実・堅牢にできます。

シンプル設計が使い易さを生み出しました。
カミウチホイストを併用すれば、さらに効果的です。

■手動旋回式



容 量 (kg)	寸 法 (mm)								概略重量 (kg)
	A	B	C	D	E	F	H	d	
250	2500	2700	220	6½"	850	760	150 × 75 × 5.5	1"	330
	2500	3700	220	6½"	850	760	150 × 75 × 5.5	1"	360
	3700	3700	300	8½"	850	760	200 × 100 × 7	1"	520
500	2500	2700	220	6½"	850	760	200 × 100 × 7	1"	360
	3700	3700	300	8½"	850	760	200 × 125 × 7.5	1"	570
	4300	3700	350	10½"	1070	920	200 × 125 × 7.5	1¼"	850
1000	2500	2700	300	8½"	850	760	200 × 125 × 10	1"	530
	3700	3700	350	10½"	1070	920	300 × 150 × 10	1¼"	930
2000	2500	2700	350	10½"	1070	920	300 × 150 × 10	1¼"	880

(概略重量にはアンカボルトは含まない)

● 連絡なく仕様を変更することがあります。

株式会社 神内電機製作所

●取扱い店

本 社 〒532-0027 大阪市淀川区田川2-5-31
Tel.06-6301-6751 Fax.06-6308-0389

東 京 支 店 Tel.048-984-6881 綾 部 駐 在 所 Tel.0773-42-2008
土 浦 駐 在 所 Tel.029-822-3421 広 島 駐 在 所 Tel.082-230-7887
名 古 屋 営 業 所 Tel.052-681-1741 広 島 営 業 所 Tel.082-285-7961
北 陸 営 業 所 Tel.076-422-3713 部 品 セ ン タ ー Tel.0773-42-3567
滋 賀 営 業 所 Tel.077-562-8730 綾 部 工 場 Tel.0773-42-1270
大 阪 支 店 Tel.06-6308-3861 東 京 製 造 ・ 工 事 Tel.048-982-7080

URL <http://www.kamiuchi.co.jp/>

E-mail oshi@kamiuchi.co.jp (大阪) toshi@kamiuchi.co.jp (東京)